

## CIFRAS PYMES - ENERO DE 2009

- EL TOTAL FINANCIADO A PYMES DURANTE ENERO DE 2009 SUPERÓ AL MISMO MES DE 2008.
- UMBRO COLOCÓ SU SEGUNDA SERIE DE ON PYME POR \$1.000.000.
- SE COLOCARON TRES FIDEICOMISOS FINANCIEROS: AGRO ALIANZA I, RIZZIBONO V Y OTERO IX.
- MONTO TOTAL FINANCIADO A PYMES DESDE EL 2DO. SEMESTRE DE 2002, \$ 3.826 MILLONES.
- CANTIDAD DE PYMES FINANCIADAS DESDE EL 2DO. SEMESTRE DE 2002, 7.242 EMPRESAS.

### Novedades

- El día 6 de enero se colocó el 100% del Fideicomiso Financiero PYME Agro Alianza Serie I por u\$s 2.325.000 a una tasa de corte del 6,75% a 240 días. La fecha de emisión de este nuevo fideicomiso es el 7 de enero de 2009 mientras que la fecha de vencimiento es en septiembre de 2009.

El fideicomiso cuenta con la participación del Banco de Valores como Fiduciario Financiero mientras que Garantizar SGR actúa como organizador, avalista y auditor técnico. Por su parte, la empresa Alianza Inversora, del grupo Sancor Seguros, operó como estructurador comercial.

La emisión será destinada a financiar capital de trabajo para pymes productoras de soja, maíz y girasol.

- La oficina de Desarrollo Comercial y Pymes de la Bolsa ofrece un ciclo de entrenamiento gratuito sobre financiamiento e inversión en el mercado de capitales, para cámaras sectoriales y regionales, cooperativas de servicios productivas, comerciales y exportadoras, pymes y profesionales de empresas.

- También sigue vigente el servicio de consulta directa a través de video conferencia, en forma personalizada, a cargo de Gabriela Gorini, disponible de lunes a viernes, durante la franja horaria de 9 a 13 horas. Se puede acceder desde cualquier computadora que cuente con cámara Web, para realizar todo tipo de consultas respecto del financiamiento de las pequeñas y medianas empresas a través del mercado de capitales. La dirección de correo electrónico de contacto es [consultaspymes@hotmail.com](mailto:consultaspymes@hotmail.com)

	Valores de corto plazo Obligaciones negociables		Fideicomisos Financieros		Cheques de Pago Diferido		Totales por mes
	Emisiones	Monto en \$	Emisiones	Monto en \$	Emisiones	Monto en \$	Monto en \$
<b>Ene-08</b>	-	-	3	54.509.899	1.777	45.279.918	99.789.817
<b>Feb-08</b>	-	-	2	37.899.227	1.649	49.317.408	87.216.635
<b>Mar-08</b>	1	1.103.200	3	56.394.845	1.729	48.213.825	105.711.870
<b>Abr-08</b>	-	-	3	22.557.015	1.955	43.562.959	66.119.974
<b>May-08</b>	-	-	1	31.711.240	2.227	50.107.397	81.818.637
<b>Jun-08</b>	1	1.462.800	1	12.000.000	1.966	55.587.032	69.049.832
<b>Jul-08</b>	-	-	2	18.879.872	2.498	71.850.507	90.730.379
<b>Ago-08</b>	2	3.930.600	1	6.572.610	2.048	64.658.450	75.161.660
<b>Sep-08</b>	-	-	6	115.823.375	2.463	64.354.323	180.177.698
<b>Oct-08</b>	-	-	1	34.527.624	1.994	46.113.280	80.640.904
<b>Nov-08</b>	-	-	3	39.496.347	2.258	42.071.130	81.567.477
<b>Dic-08</b>	1	4.160.700	7	95.727.181	2.197	60.688.635	160.576.516
<b>Ene-09</b>	1	1.000.000	3	33.448.218	2.492	67.513.555	101.961.773
<b>Total 08 (*)</b>	<b>5</b>	<b>10.657.300</b>	<b>33</b>	<b>526.099.235</b>	<b>24.761</b>	<b>641.804.864</b>	<b>1.178.561.399</b>
<b>Total 09 (**)</b>	<b>1</b>	<b>1.000.000</b>	<b>3</b>	<b>33.448.218</b>	<b>2.492</b>	<b>67.513.555</b>	<b>101.961.773</b>

(\*): Enero 2008 a Diciembre 2008

(\*\*): Enero 2009

## Cheques

Se negociaron 2.492 cheques de pago diferido durante enero alcanzando un monto, en ambas modalidades, de \$ 67,51 millones de pesos, un 49% mayor que el mismo mes del año anterior y un 10% más respecto de diciembre de 2008.

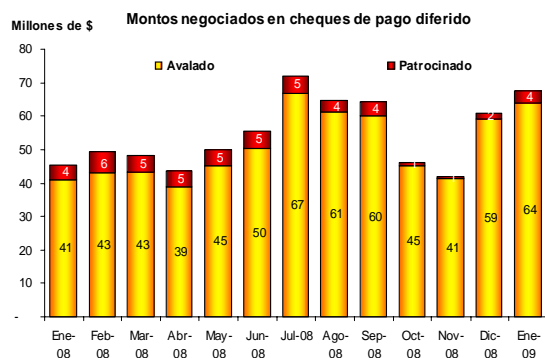
La tasa promedio para ambos sistemas fue de 20,322%, se observa una disminución de más del 18%

con respecto al mes anterior. Cabe destacar que tanto en el sistema avalado como en el patrocinado se produjeron descensos en las tasas ponderadas para todos los plazos.

Este mes es el segundo mayor volumen histórico operado de cheques, \$ 67,51 millones. El primer lugar corresponde al record histórico de montos negociados en julio de 2008, \$ 71,85 millones.

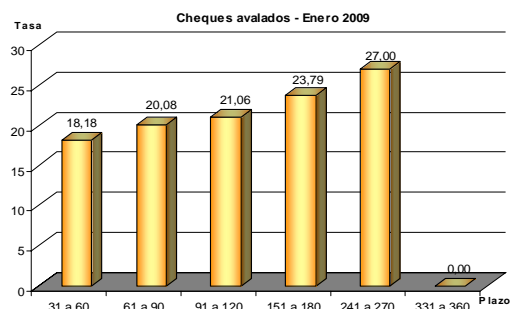
## Montos negociados

	Avalado		Patrocinado	
	Montos	# Cheques	Montos	# Cheques
Ene-08	40.859.394	1.701	4.420.524	76
Feb-08	42.883.092	1.513	6.434.316	136
Mar-08	43.371.153	1.625	4.842.672	104
Abr-08	38.848.938	1.847	4.714.021	108
May-08	45.169.306	2.120	4.938.091	107
Jun-08	50.275.684	1.837	5.311.348	129
Jul-08	66.690.963	2.365	5.159.544	133
Ago-08	61.085.434	1.945	3.573.013	103
Sep-08	60.225.493	2.345	4.128.830	118
Oct-08	44.979.704	1.960	1.133.576	34
Nov-08	41.266.987	2.234	804.142	24
Dic-08	58.962.145	2.149	1.726.490	48
Ene-09	63.904.666	2.409	3.608.889	83

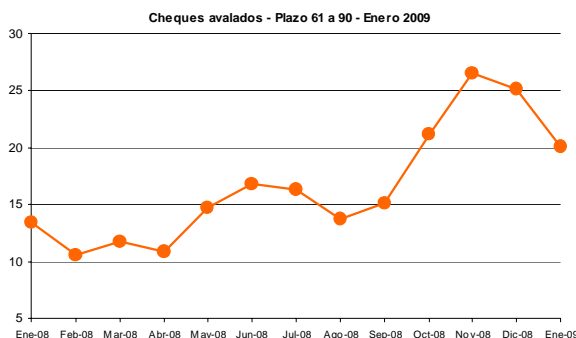


## Tasas ponderadas

Días de plazo	Patrocinados		
	31 a 60	91 a 120	151 a 180
Ene-08	14,97	18,07	17,96
Feb-08	12,41	14,83	17,49
Mar-08	11,36	15,06	18,81
Abr-08	11,08	12,44	15,23
May-08	17,08	24,69	17,50
Jun-08	26,11	23,69	27,56
Jul-08	21,24	26,57	24,00
Ago-08	15,88	19,99	23,67
Sep-08	16,91	21,79	25,00
Oct-08	23,79	28,71	31,95
Nov-08	28,89	35,00	--
Dic-08	33,69	33,90	--
Ene-09	32,61	31,37	--



Días de plazo	Avalados					
	31 a 60	61 a 90	91 a 120	151 a 180	241 a 270	331 a 360
Ene-08	13,17	13,47	14,72	15,90	18,90	17,12
Feb-08	9,67	10,53	11,15	12,22	14,16	17,96
Mar-08	10,19	11,72	11,97	13,65	15,87	17,51
Abr-08	10,23	10,85	11,97	13,33	15,66	17,76
May-08	14,64	14,74	14,95	16,83	19,69	22,29
Jun-08	15,96	16,83	18,08	18,82	20,62	22,97
Jul-08	15,18	16,32	17,21	19,08	21,73	24,72
Ago-08	13,19	13,76	15,28	17,97	21,41	23,50
Sep-08	13,96	15,09	16,43	18,46	22,01	24,02
Oct-08	19,93	21,19	22,07	22,99	25,56	26,88
Nov-08	23,46	26,55	29,67	32,29	34,44	37,00
Dic-08	22,71	25,16	27,21	31,19	33,00	35,63
Ene-09	18,18	20,08	21,06	23,79	27,00	--



## ON y Valores de corto plazo

El 7 de enero del corriente año Umbro Argentina S.A. colocó su segunda serie de obligaciones negociables Pyme por \$ 1.000.000 a dos años.

Cabe resaltar que el 55% de la emisión fue avalada por Puente Hermanos SGR. El destino de los fondos será incrementar y recomponer el capital de trabajo de la sociedad.

Umbro es una empresa ubicada en la Ciudad de Buenos Aires, cuya actividad principal es la fabricación y comercialización de indumentaria deportiva.

Las emisiones de obligaciones negociables detalladas en el cuadro siguiente corresponden exclusivamente a obligaciones negociables Pymes.

**Emisiones de Obligaciones Negociables y Valores de Corto Plazo en la BCBA**

Denominación	Sector	Fecha de colocación	Moneda	Monto colocado	Vto.	Garantía
WorldFabrics S.A. - Serie III	Fabricación Industrial	12/03/08	u\$s	350.000	01/10/09	-
Cooperativa Agrícola Ganadera de Arroyo Cabral Ltda	Alimentos	03/06/08	u\$s	460.000	04/04/11	SGR
Alvarez Hermanos S.A. - 2 P - Serie III	Alimentos	15/08/08	u\$s	300.000	15/08/10	SGR
Savant Pharm S.A. - Serie I	Farmacéutico	19/08/08	u\$s	1.000.000	06/08/11	SGR
Rural Ceres S.A. - Serie I	Productor Agropecuario	05/12/08	u\$s	1.350.000	30/12/10	SGR
Umbro - Serie II	Comercial	27/01/09	\$	1.000.000	10/01/11	SGR
<b>Total 2008 emitido</b>				<b>\$ 10.657.300</b>		<b>u\$s 3.460.000</b>
<b>Total 2009 emitido</b>				<b>\$ 1.000.000</b>		<b>u\$s 291.206</b>

**FF**

Se efectuaron tres colocaciones en el mes, Agro Alianza I, Rizzibono V y Otero IX, financiándose a un total de 26 pymes a través de este instrumento.

Los fideicomisos detallados en el cuadro corresponden a fiduciantes Pymes.

**Colectivos**

Denominación	Sector	Fecha de colocación	Moneda	Monto colocado	Vto.	Garantía	Cant. de empresas	Destino de los fondos	Provincias
Agro Finance II	Agropecuario	Ene-2008	u\$s	7.961.581	Ago-2008	SGR	54	Insumos y productos agroquímicos.	Buenos Aires, Córdoba, Entre Ríos, Tucumán, La Pampa, Santa Fe.
Secupyme XXXII	Agropecuario	Ene-2008	u\$s	5.349.000	Dic-2008	SGR	27	Soja, poroto.	Salta, Jujuy, Tucumán.
Multipyme V	Agropecuario	Ene-2008	u\$s	4.031.500	Dic-2008	SGR	50	Ajo, arroz, azúcar, frutilla, girasol, maíz.	Buenos Aires, Córdoba, Entre Ríos, Salta, Corrientes, Chaco, San Luis, Tucumán, Neuquén.
Agro Aval VII	Agropecuario	Mar-2008	u\$s	12.426.651	Oct-2008	SGR	134	Capital de trabajo.	Buenos Aires, Córdoba, Entre Ríos, Salta, Santa Fe, Tucumán.
Multipyme VI	Agropecuario	Jul-2008	u\$s	2.605.000	Ago-2009	SGR	18	Mosto, sulfitado, uva, flexi tank, soja, Maíz y soja.	Buenos Aires, Córdoba, La pampa, Mendoza, Salta, San Juan, Chaco, Santa Fe, Santiago del Estero.
Aval Rural VIII	Agropecuario	Sep-2008	u\$s	9.682.000	Ago-2009	SGR	40	Maíz y soja.	Buenos Aires, Córdoba, Entre Ríos, Jujuy, La pampa, Mendoza, Salta, Santa Fe y Santiago del Estero.
Don Mario IV	Agropecuario	Sep-2008	\$	18.055.199	Jul-2009	SGR	42	Semillas.	Buenos Aires, Córdoba, La pampa y Santa Fe.
Secupyme XXXIII	Agropecuario	Sep-2008	u\$s	4.085.000	Ago-2009	SGR	15	Soja, maíz y girasol.	Buenos Aires, Córdoba, Entre Ríos, Salta Formosa, San Luis y Santa Fe.
Agro Finance III	Agropecuario	Oct-2008	u\$s	10.816.925	Ago-2009	SGR	35	Insumos.	Buenos Aires, Córdoba, Entre Ríos y Santa Fe.
Multipyme VII	Agropecuario	Nov-2008	u\$s	3.461.000	Nov-2009	SGR	23	Soja, maíz y girasol.	Buenos Aires, Córdoba, Salta, San Luis, Santa Fe y Entre Ríos.
Aval Rural IX	Agropecuario	Nov-2008	u\$s	5.489.000	Sep-2009	SGR	43	Maíz y soja.	Buenos Aires, Córdoba, Entre Ríos, La Pampa, Salta, San Luis y Santa Fe.
Multipyme VIII	Agropecuario	Dic-2008	u\$s	2.125.000	Nov-2009	SGR	13	Soja y maíz.	Buenos Aires, Córdoba, Salta, Santa Fe, Entre Ríos y Santiago del Estero.
Don Mario V	Agropecuario	Dic-2008	\$	17.006.479	Jul-2009	SGR	45	Semillas.	Buenos Aires, Córdoba, Santa Fe, Capital Federal y Chaco.
Agro Alianza I	Agropecuario	Ene-2009	u\$s	2.325.000	Sep-2009	SGR	24	Soja, maíz y girasol.	Buenos Aires, Córdoba, Santa Fe y Entre Ríos.

**Cantidad de emisiones** 1 **Cantidad de pymes** 24 **Total emitido en \$** 8.009.625 **Total emitido en U\$S** 2.325.000

**Individuales**

Denominación	Sector	Fecha de colocación	Monto Colocado	Vto.	Garantía
Meroli X	Comercial	Feb-08	\$ 10.480.063	Ago-11	-
Bonesi XVIII	Comercial	Feb-08	\$ 27.419.164	Feb-11	-
Otero VII	Comercial	Mar-08	\$ 11.288.248	Mar-11	-
Granar I	Comercial	Mar-08	u\$s 1.870.000	Feb-09	SGR
Rizzibono III	Comercial	Abr-08	\$ 9.360.197	Mar-10	-
Musibono VI	Comercial	Abr-08	\$ 6.793.302	May-11	-
Lombabono III	Comercial	Abr-08	\$ 6.403.516	Mar-11	-
Bonesi XIX	Comercial	May-08	\$ 31.711.240	Jun-11	-
Dulcor I	Industrial y Comercial	Jun-08	\$ 12.000.000	Feb-10	-
Otero VIII	Comercial	Jul-08	\$ 11.004.957	Jul-11	-
Rizzibono IV	Comercial	Ago-08	\$ 6.572.610	Jul-10	-
Meroli XI	Comercial	Sep-08	\$ 13.670.839	Sep-11	-
Inverfilm I	Otros	Sep-08	\$ 8.740.360	Ene-10	-
Bonesi XX	Comercial	Sep-08	\$ 33.561.718	Ago-11	-
Musibono VII	Comercial	Nov-08	\$ 9.865.059	Jul-11	-
Bonesi XXI	Comercial	Dic-08	\$ 30.133.137	Nov-11	-
Lombabono IV	Comercial	Dic-08	\$ 12.576.456	Jun-11	-
Meroli XII	Comercial	Dic-08	\$ 10.708.612	Ene-12	-
Granar II	Comercial	Dic-08	u\$s 3.840.000	Dic-09	SGR
Euroamericana I	Comercial	Dic-08	\$ 4.711.502	Jun-11	-
Rizzibono 5	Comercial	Ene-09	\$ 6.773.908	Nov-10	-
Otero 9	Comercial	Ene-09	\$ 18.664.685	Nov-11	-

**Cantidad de emisiones** 2 **Total emitido en \$** 25.438.593 **Total emitido en U\$S** 7.423.983

**Desarrollo Comercial y Pymes**

Contacto: GABRIELA GORINI  
 pymes@bcba.sba.com.ar  
 54.11.4316-7126  
 www.bcba.sba.com.ar

Se autoriza la reproducción en forma total o parcial del contenido del presente reporte citando la fuente.