

## CIFRAS PYMES - ABRIL DE 2009

- EL TOTAL FINANCIADO A PYMES DURANTE ABRIL DE 2009 ASCIENDE A \$67 MILLONES.
- MONTO TOTAL FINANCIADO A PYMES DESDE EL 2DO. SEMESTRE DE 2002, \$ 4.095 MILLONES.
- CANTIDAD DE PYMES FINANCIADAS DESDE EL 2DO. SEMESTRE DE 2002, 7.362 EMPRESAS.
- EL FF STOLLER COLOCÓ LA TOTALIDAD DE SU SEGUNDA SERIE POR UN MONTO DE U\$S2.112.963.

### Novedades

- El día 30 de abril se autorizó la cotización de obligaciones negociables PyME de Ovoprot International SA por hasta u\$s 3.000.000.
- El 22 de abril se colocó el 100% del Fideicomiso Financiero PYME Stoller 2 por u\$s 2.112.963 a 170 días, con fecha de vencimiento en octubre de 2009.

El fideicomiso cuenta con la participación del Banco de Valores como organizador, Fiduciario Financiero y colocador. Los bienes fideicomitados son créditos originados por el Fiduciante derivados de la comercialización de insumos agrícolas a productores y distribuidores, instrumentados en facturas.

• **JORNADAS BCBA: INVERTIR Y FINANCIARSE.** La oficina de Desarrollo Comercial y Pymes de la Bolsa ofrece un programa gratuito sobre financiamiento e inversión en el mercado de capitales, para cámaras sectoriales y regionales, cooperativas de servicios productivas, comerciales y exportadoras, pymes y profesionales de empresas.

• Sigue vigente el servicio de consulta directa a través de video conferencia, a cargo de Gabriela Gorini, disponible de lunes a viernes, durante la franja horaria de 9 a 13 horas. Se puede acceder desde cualquier computadora que cuente con cámara Web, para realizar todo tipo de consultas respecto del financiamiento de las pequeñas y medianas empresas a través del mercado de capitales. La dirección de correo electrónico de contacto es [consultaspymes@hotmail.com](mailto:consultaspymes@hotmail.com)

### Totales por instrumento

	Valores de corto plazo Obligaciones negociables		Fideicomisos Financieros		Cheques de Pago Diferido		Totales por mes
	Emisiones	Monto en \$	Emisiones	Monto en \$	Emisiones	Monto en \$	Monto en \$
<b>Abr-08</b>	-	-	3	22.557.015	1.955	43.562.959	66.119.974
<b>May-08</b>	-	-	1	31.711.240	2.227	50.107.397	81.818.637
<b>Jun-08</b>	1	1.462.800	1	12.000.000	1.966	55.587.032	69.049.832
<b>Jul-08</b>	-	-	2	18.879.872	2.498	71.850.507	90.730.379
<b>Ago-08</b>	2	3.930.600	1	6.572.610	2.048	64.658.450	75.161.660
<b>Sep-08</b>	-	-	6	115.823.375	2.463	64.354.323	180.177.698
<b>Oct-08</b>	-	-	1	34.527.624	1.994	46.113.280	80.640.904
<b>Nov-08</b>	-	-	3	39.496.347	2.258	42.071.130	81.567.477
<b>Dic-08</b>	1	4.160.700	7	95.727.181	2.197	60.688.635	160.576.516
<b>Ene-09</b>	1	1.000.000	3	33.448.218	2.492	67.513.555	101.961.773
<b>Feb-09</b>	-	-	4	50.782.360	2.183	64.465.368	115.247.728
<b>Mar-09</b>	-	-	-	-	2.267	59.616.827	59.616.827
<b>Abr-09</b>	-	-	1	7.784.156	2.024	58.897.372	66.681.528
<b>Total 08 (*)</b>	<b>5</b>	<b>10.657.300</b>	<b>33</b>	<b>526.099.235</b>	<b>24.761</b>	<b>641.804.864</b>	<b>1.178.561.399</b>
<b>Total 09 (**)</b>	<b>1</b>	<b>1.000.000</b>	<b>8</b>	<b>92.014.734</b>	<b>8.966</b>	<b>250.493.122</b>	<b>343.507.856</b>

(\*): Enero 2008 a Diciembre 2008

(\*\*): Enero 2009 a Abril 2009

### ON y Valores de corto plazo

Las siguientes emisiones corresponden exclusivamente a obligaciones negociables Pymes.

Denominación	Sector	Fecha de colocación	Moneda	Monto colocado	Vto.	Garantía
WorldFabrics S.A. - Serie III	Fabricación Industrial	12/03/08	u\$s	350.000	01/10/09	-
Cooperativa Agrícola Ganadera de Arroyo Cabral Ltda	Alimentos	03/06/08	u\$s	460.000	04/04/11	SGR
Alvarez Hermanos S.A. - 2 P - Serie III	Alimentos	15/08/08	u\$s	300.000	15/08/10	SGR
Savant Pharm S.A. - Serie I	Farmacéutico	19/08/08	u\$s	1.000.000	06/08/11	SGR
Rural Ceres S.A. - Serie I	Productor Agropecuario	05/12/08	u\$s	1.350.000	30/12/10	SGR
Umbro - Serie II	Comercial	27/01/09	\$	1.000.000	10/01/11	SGR
<b>Total 2008 emitido</b>				<b>\$ 10.657.300</b>		<b>u\$s 3.460.000</b>
<b>Total 2009 emitido</b>				<b>\$ 1.000.000</b>		<b>u\$s 291.206</b>

## Cheques

Se negociaron 2.024 cheques de pago diferido durante abril alcanzando un monto, en ambas modalidades, de \$58,90 millones de pesos, un 35 % mayor que el mismo mes del año anterior.

La tasa promedio para ambos sistemas fue de 17,37 %. Se observa una disminución del 6% con respecto al mes anterior, mientras que la tasa promedio ponderada

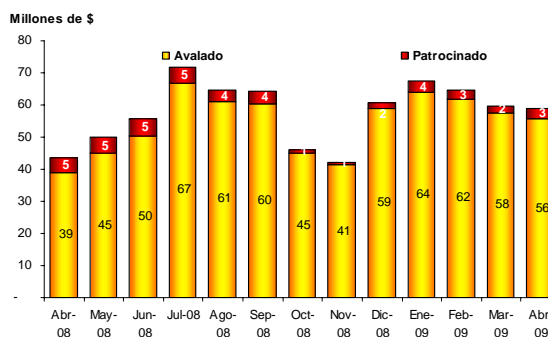
del sistema avalado y el patrocinado fue de 17,40% y 25,98%, respectivamente.

Cabe destacar que en el sistema avalado se produjo un descenso en las tasas ponderadas para todos los plazos.

## Montos negociados

	Avalado		Patrocinado	
	Montos	# Cheques	Montos	# Cheques
Abr-08	38.848.938	1.847	4.714.021	108
May-08	45.169.306	2.120	4.938.091	107
Jun-08	50.275.684	1.837	5.311.348	129
Jul-08	66.690.963	2.365	5.159.544	133
Ago-08	61.085.434	1.945	3.573.013	103
Sep-08	60.225.493	2.345	4.128.830	118
Oct-08	44.979.704	1.960	1.133.576	34
Nov-08	41.266.987	2.234	804.142	24
Dic-08	58.962.145	2.149	1.726.490	48
Ene-09	63.904.666	2.409	3.608.889	83
Feb-09	61.931.198	2.124	2.534.170	59
Mar-09	57.515.237	2.223	2.101.590	44
Abr-09	55.810.849	1.978	3.086.523	46

Montos negociados en cheques de pago diferido

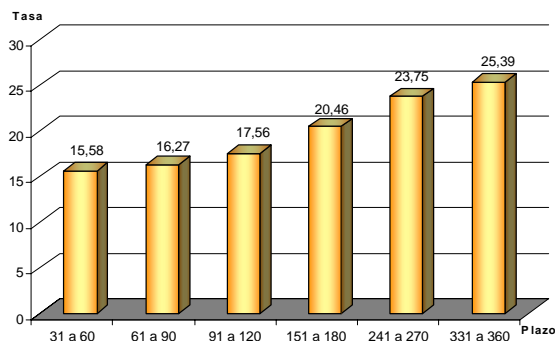


## Tasas ponderadas

### Avalados

Días de plazo	31 a 60	61 a 90	91 a 120	151 a 180	241 a 270	331 a 360
Abr-08	10,23	10,85	11,97	13,33	15,66	17,76
May-08	14,64	14,74	14,95	16,83	19,69	22,29
Jun-08	15,96	16,83	18,08	18,82	20,62	22,97
Jul-08	15,18	16,32	17,21	19,08	21,73	24,72
Ago-08	13,19	13,76	15,28	17,97	21,41	23,50
Sep-08	13,96	15,09	16,43	18,46	22,01	24,02
Oct-08	19,93	21,19	22,07	22,99	25,56	26,88
Nov-08	23,46	26,55	29,67	32,29	34,44	37,00
Dic-08	22,71	25,16	27,21	31,19	33,00	35,63
Ene-09	18,18	20,08	21,06	23,79	27,00	--
Feb-09	16,21	18,41	20,18	23,21	25,26	--
Mar-09	16,30	18,41	19,76	22,73	25,18	--
Abr-09	15,58	16,27	17,56	20,46	23,75	25,39

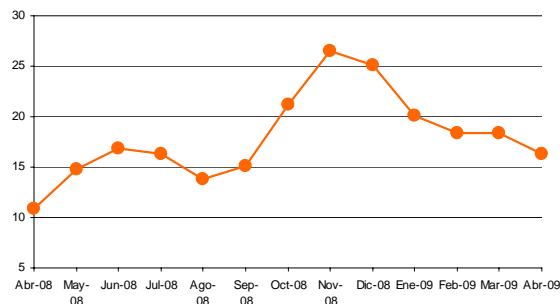
Cheques avalados - Abril 2009



### Patrocinados

Días de plazo	31 a 60	91 a 120	151 a 180
Abr-08	11,08	12,44	15,23
May-08	17,08	24,69	17,50
Jun-08	26,11	23,69	27,56
Jul-08	21,24	26,57	24,00
Ago-08	15,88	19,99	23,67
Sep-08	16,91	21,79	25,00
Oct-08	23,79	28,71	31,95
Nov-08	28,89	35,00	--
Dic-08	33,69	33,90	--
Ene-09	32,61	31,37	--
Feb-09	30,23	--	--
Mar-09	26,52	--	--
Abr-09	23,84	30,00	--

Cheques avalados - Plazo 61 a 90 - Abril 2009



## Fideicomisos Financieros

Los fideicomisos detallados en el cuadro corresponden a fiduciarios pymes.

### Colectivos

Denominación	Sector	Fecha de colocación	Moneda	Monto colocado	Vto.	Garantía	Cant. de empresas	Destino de los fondos	Provincias
Agro Aval VII	Agropecuario	Mar-2008	u\$s	12.426.651	Oct-2008	SGR	134	Capital de trabajo.	Buenos Aires, Córdoba, Entre Ríos, Salta, Santa Fe, Tucumán.
Multipyme VI	Agropecuario	Jul-2008	u\$s	2.605.000	Ago-2009	SGR	18	Mosto, sulfitado, uva, flexi tank, soja, Maiz y soja.	Buenos Aires, Córdoba, La pampa, Mendoza, Salta, San Juan, Chaco, Santa Fe, Santiago del
Aval Rural VIII	Agropecuario	Sep-2008	u\$s	9.682.000	Ago-2009	SGR	40	Maiz y soja.	Buenos Aires, Córdoba, Entre Ríos, Jujuy, La pampa, Mendoza, Salta, Santa Fe y Santiago del
Don Mario IV	Agropecuario	Sep-2008	\$	18.055.199	Jul-2009	SGR	42	Semillas.	Buenos Aires, Córdoba, La pampa y Santa Fe.
Secupyme XXXIII	Agropecuario	Sep-2008	u\$s	4.085.000	Ago-2009	SGR	15	Soja, maiz y girasol.	Buenos Aires, Córdoba, Entre Ríos, Salta Formosa, San Luis y Santa Fe.
Agro Finance III	Agropecuario	Oct-2008	u\$s	10.816.925	Ago-2009	SGR	35	Insumos.	Buenos Aires, Córdoba, Entre Ríos y Santa Fe.
Multipyme VII	Agropecuario	Nov-2008	u\$s	3.461.000	Nov-2009	SGR	23	Soja, maiz y girasol.	Buenos Aires, Córdoba, Salta, San Luis, Santa Fe y Entre Ríos.
Aval Rural IX	Agropecuario	Nov-2008	u\$s	5.489.000	Sep-2009	SGR	43	Maiz y soja.	Buenos Aires, Córdoba, Entre Ríos, La Pampa, Salta, San Luis y Santa Fe.
Multipyme VIII	Agropecuario	Dic-2008	u\$s	2.125.000	Nov-2009	SGR	13	Soja y maíz	Buenos Aires, Córdoba, Salta, Santa Fe, Entre Ríos y Santiago del Estero.
Don Mario V	Agropecuario	Dic-2008	\$	17.006.479	Jul-2009	SGR	45	Semillas.	Buenos Aires, Córdoba, Santa Fe, Capital Federal y Chaco.
Agro Alianza I	Agropecuario	Ene-2009	u\$s	2.325.000	Sep-2009	SGR	24	Soja, maiz y girasol.	Buenos Aires, Córdoba, Santa Fe y Entre Ríos.
Agro Finance 4	Agropecuario	Feb-2009	u\$s	5.532.112	Ago-2009	SGR	22	Insumos y productos agroquímicos.	Buenos Aires, Tucumán, La Pampa y Santa Fe.
La Agropecuaria 1	Agropecuario	Feb-2009	u\$s	1.500.000	Ago-2009		2	Soja, trigo, cebada, colza, maiz, girasol, sorgo y soja de segunda.	Buenos Aires.
<b>Cantidad de emisiones</b>	<b>3</b>	<b>Cantidad de pymes</b>	<b>48</b>	<b>Total emitido en \$</b>	<b>32.523.567</b>	<b>Total emitido en U\$S</b>	<b>9.357.112</b>		

### Individuales

Denominación	Sector	Fecha de colocación	Moneda	Monto Colocado	Vto.	Garantía
Meroli X	Comercial	Feb-08	\$	10.480.063	Ago-11	-
Bonesi XVIII	Comercial	Feb-08	\$	27.419.164	Feb-11	-
Otero VII	Comercial	Mar-08	\$	11.288.248	Mar-11	-
Granar I	Comercial	Mar-08	u\$s	1.870.000	Feb-09	SGR
Rizzibono III	Comercial	Abr-08	\$	9.360.197	Mar-10	-
Musibono VI	Comercial	Abr-08	\$	6.793.302	May-11	-
Lombabono III	Comercial	Abr-08	\$	6.403.516	Mar-11	-
Bonesi XIX	Comercial	May-08	\$	31.711.240	Jun-11	-
Dulcor I	Industrial y Comercial	Jun-08	\$	12.000.000	Feb-10	-
Otero VIII	Comercial	Jul-08	\$	11.004.957	Jul-11	-
Rizzibono IV	Comercial	Ago-08	\$	6.572.610	Jul-10	-
Meroli XI	Comercial	Sep-08	\$	13.670.839	Sep-11	-
Inverfilm I	Otros	Sep-08	\$	8.740.360	Ene-10	-
Bonesi XX	Comercial	Sep-08	\$	33.561.718	Ago-11	-
Musibono VII	Comercial	Nov-08	\$	9.865.059	Jul-11	-
Bonesi XXI	Comercial	Dic-08	\$	30.133.137	Nov-11	-
Lombabono IV	Comercial	Dic-08	\$	12.576.456	Jun-11	-
Meroli XII	Comercial	Dic-08	\$	10.708.612	Ene-12	-
Granar II	Comercial	Dic-08	u\$s	3.840.000	Dic-09	SGR
Euroamericana I	Comercial	Dic-08	\$	4.711.502	Jun-11	-
Rizzibono 5	Comercial	Ene-09	\$	6.773.908	Nov-10	-
Otero 9	Comercial	Ene-09	\$	18.664.685	Nov-11	-
Meroli 13	Comercial	Feb-09	\$	7.546.764	Sep-11	-
Bonesi 22	Comercial	Feb-09	\$	18.721.654	Jul-11	-
Stoller 2	Industrial y Comercial	Abr-09	u\$s	2.112.963	Oct-09	-
<b>Cantidad de emisiones</b>	<b>5</b>	<b>Total emitido en \$</b>	<b>59.491.167</b>	<b>Total emitido en U\$S</b>	<b>16.922.201</b>	

## Desarrollo Comercial y Pymes

Contacto: GABRIELA GORINI  
[pymes@bcba.sba.com.ar](mailto:pymes@bcba.sba.com.ar)  
 54.11.4316-7126  
[www.bcba.sba.com.ar](http://www.bcba.sba.com.ar)

*Se autoriza la reproducción en forma total o parcial del contenido del presente reporte citando la fuente.*