

CIFRAS PYMES - JUNIO DE 2009

- RÉCORD HISTÓRICO DE MONTOS NEGOCIADOS EN CHEQUES DE PAGO DIFERIDO, \$71.88 MILLONES.
- EL TOTAL FINANCIADO A PYMES DURANTE JUNIO DE 2009 ASCIENDE A \$76 MILLONES.
- MONTO TOTAL FINANCIADO A PYMES DESDE EL 2DO. SEMESTRE DE 2002, \$ 4.233 MILLONES.
- CANTIDAD DE PYMES FINANCIADAS DESDE EL 2DO. SEMESTRE DE 2002 AL 31/03/09, 7.362 EMPRESAS.
- EL FF RIZZIBONO COLOCÓ LA TOTALIDAD DE SU SEXTA SERIE POR UN MONTO DE \$3.898.922.

Novedades

• JORNADAS BCBA: INVERTIR Y FINANCIARSE. La oficina de Desarrollo Comercial y Pymes de la Bolsa ofrece un programa gratuito sobre financiamiento e inversión en el mercado de capitales, para cámaras sectoriales y regionales, cooperativas de servicios productivas, comerciales y exportadoras, pymes y profesionales de empresas.

disponible de lunes a viernes, durante la franja horaria de 9 a 13 horas. Se puede acceder desde cualquier computadora que cuente con cámara Web, para realizar todo tipo de consultas respecto del financiamiento de las pequeñas y medianas empresas a través del mercado de capitales. La dirección de correo electrónico de contacto es consultaspymes@hotmail.com

• Sigue vigente el servicio de consulta directa a través de video conferencia, a cargo de Gabriela Gorini,

Totales por instrumento

	Valores de corto plazo Obligaciones negociables		Fideicomisos Financieros		Cheques de Pago Diferido		Totales por mes
	Emisiones	Monto en \$	Emisiones	Monto en \$	Emisiones	Monto en \$	Monto en \$
Jun-08	1	1.462.800	1	12.000.000	1.966	55.587.032	69.049.832
Jul-08	-	-	2	18.879.872	2.498	71.850.507	90.730.379
Ago-08	2	3.930.600	1	6.572.610	2.048	64.658.450	75.161.660
Sep-08	-	-	6	115.823.375	2.463	64.354.323	180.177.698
Oct-08	-	-	1	34.527.624	1.994	46.113.280	80.640.904
Nov-08	-	-	3	39.496.347	2.258	42.071.130	81.567.477
Dic-08	1	4.160.700	7	95.727.181	2.197	60.688.635	160.576.516
Ene-09	1	1.000.000	3	33.448.218	2.492	67.513.555	101.961.773
Feb-09	-	-	4	50.782.360	2.183	64.465.368	115.247.728
Mar-09	-	-	-	-	2.267	59.616.827	59.616.827
Abr-09	-	-	1	7.784.156	2.024	58.897.372	66.681.528
May-09	1	6.685.200	-	-	2.021	55.533.768	62.218.968
Jun-09	-	-	1	3.898.922	2.830	71.879.841	75.778.763
Total 08 (*)	5	10.657.300	33	526.099.235	24.761	641.804.864	1.178.561.399
Total 09 (**)	2	7.685.200	9	95.913.656	13.817	377.906.731	481.505.587

(**): Enero 2009 a Junio 2009

(*): Enero 2008 a Diciembre 2008

ON y Valores de corto plazo

Las siguientes emisiones corresponden exclusivamente a obligaciones negociables Pymes.

Denominación	Sector	Fecha de colocación	Moneda	Monto colocado	Vto.	Garantía
WorldFabrics S.A. - Serie III	Fabricación Industrial	12/03/08	u\$s	350.000	01/10/09	-
Cooperativa Agrícola Ganadera de Arroyo Cabral Ltda	Alimentos	03/06/08	u\$s	460.000	04/04/11	SGR
Alvarez Hermanos S.A. - 2 P - Serie III	Alimentos	15/08/08	u\$s	300.000	15/08/10	SGR
Savant Pharm S.A. - Serie I	Farmacéutico	19/08/08	u\$s	1.000.000	06/08/11	SGR
Rural Ceres S.A. - Serie I	Productor Agropecuario	05/12/08	u\$s	1.350.000	30/12/10	SGR
Umbro - Serie II	Comercial	27/01/09	\$	1.000.000	10/01/11	SGR
Ovoprot International - Serie II	Alimentos	14/05/09	u\$s	1.800.000	15/05/12	-
Total 2008 emitido				\$ 10.657.300		u\$s 3.460.000
Total 2009 emitido				\$ 7.685.200		u\$s 2.091.206

Cheques

Se negociaron 2.930 cheques de pago diferido durante junio (un 40% más que el mes anterior y un 44% más que junio de 2008) alcanzando un monto, en ambas modalidades, de \$71,88 millones, un 29% mayor que el mismo mes del año anterior y que el mes de mayo del corriente año.

Cabe destacar que tanto el monto como la cantidad de cheques negociados han aumentado con relación al mes anterior y también en su comparación interanual.

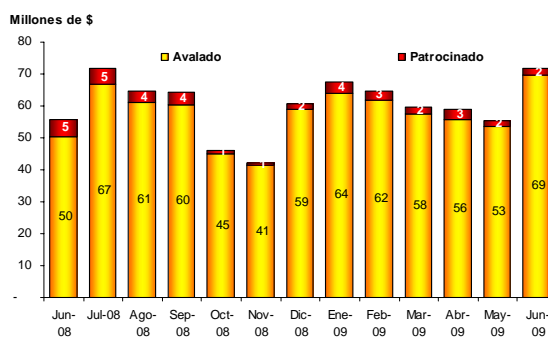
La tasa promedio para ambos sistemas fue de 16,53% mientras que las tasas promedio ponderadas del sistema avalado y el patrocinado fueron del 16,72% y 24,86%, respectivamente. Esta última descendió más de 4.5 puntos porcentuales en relación al mes anterior.

Tanto las tasas promedio como las ponderadas para ambos sistemas mostraron una disminución del 5% promedio respecto del mismo mes de 2008.

Montos negociados

	Avalado		Patrocinado	
	Montos	# Cheques	Montos	# Cheques
Jun-08	50.275.684	1.837	5.311.348	129
Jul-08	66.690.963	2.365	5.159.544	133
Ago-08	61.085.434	1.945	3.573.013	103
Sep-08	60.225.493	2.345	4.128.830	118
Oct-08	44.979.704	1.960	1.133.576	34
Nov-08	41.266.987	2.234	804.142	24
Dic-08	58.962.145	2.149	1.726.490	48
Ene-09	63.904.666	2.409	3.608.889	83
Feb-09	61.931.198	2.124	2.534.170	59
Mar-09	57.515.237	2.223	2.101.590	44
Abr-09	55.810.849	1.978	3.086.523	46
May-09	53.430.829	1.974	2.102.939	47
Jun-09	69.465.127	2.784	2.414.714	46

Montos negociados en cheques de pago diferido

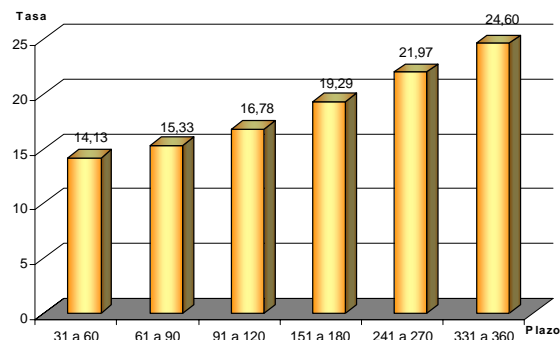


Tasas ponderadas

Avalados

Días de plazo	31 a 60	61 a 90	91 a 120	151 a 180	241 a 270	331 a 360
Jun-08	15,96	16,83	18,08	18,82	20,62	22,97
Jul-08	15,18	16,32	17,21	19,08	21,73	24,72
Ago-08	13,19	13,76	15,28	17,97	21,41	23,50
Sep-08	13,96	15,09	16,43	18,46	22,01	24,02
Oct-08	19,93	21,19	22,07	22,99	25,56	26,88
Nov-08	23,46	26,55	29,67	32,29	34,44	37,00
Dic-08	22,71	25,16	27,21	31,19	33,00	35,63
Ene-09	18,18	20,08	21,06	23,79	27,00	--
Feb-09	16,21	18,41	20,18	23,21	25,26	--
Mar-09	16,30	18,41	19,76	22,73	25,18	--
Abr-09	15,58	16,27	17,56	20,46	23,75	25,39
May-09	15,37	15,65	16,57	18,53	22,45	24,97
Jun-09	14,13	15,33	16,78	19,29	21,97	24,60

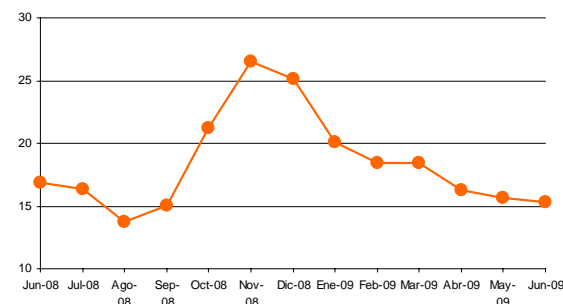
Cheques avalados - Junio 2009



Patrocinados

Días de plazo	31 a 60	91 a 120	151 a 180
Jun-08	26,11	23,69	27,56
Jul-08	21,24	26,57	24,00
Ago-08	15,88	19,99	23,67
Sep-08	16,91	21,79	25,00
Oct-08	23,79	28,71	31,95
Nov-08	28,89	35,00	--
Dic-08	33,69	33,90	--
Ene-09	32,61	31,37	--
Feb-09	30,23	--	--
Mar-09	26,52	--	--
Abr-09	23,84	30,00	--
May-09	25,51	31,63	--
Jun-09	21,14	--	--

Cheques avalados - Plazo 61 a 90 - Junio 2009



Fideicomisos Financieros

El día 9 de junio se colocó el 100% del fideicomiso financiero pyme Rizzibono VI por \$3.898.922. La fecha de vencimiento es en julio de 2010.

Los fideicomisos detallados en el cuadro corresponden a fiduciarios pymes.

Colectivos

Denominación	Sector	Fecha de colocación	Moneda	Monto colocado	Vto.	Garantía	Cant. de empresas	Destino de los fondos	Provincias
Agro Aval VII	Agropecuario	Mar-2008	u\$s	12.426.651	Oct-2008	SGR	134	Capital de trabajo.	Buenos Aires, Córdoba, Entre Ríos, Salta, Santa Fe, Tucumán.
Multipyme VI	Agropecuario	Jul-2008	u\$s	2.605.000	Ago-2009	SGR	18	Mosto, sulfitado, uva, flexi tank, soja, Maiz y soja.	Buenos Aires, Córdoba, La pampa, Mendoza, Salta, San Juan, Chaco, Santa Fe, Santiago del
Aval Rural VIII	Agropecuario	Sep-2008	u\$s	9.682.000	Ago-2009	SGR	40	Maiz y soja.	Buenos Aires, Córdoba, Entre Ríos, Jujuy, La pampa, Mendoza, Salta, Santa Fe y Santiago del
Don Mario IV	Agropecuario	Sep-2008	\$	18.055.199	Jul-2009	SGR	42	Semillas.	Buenos Aires, Córdoba, La pampa y Santa Fe.
Secupyme XXXIII	Agropecuario	Sep-2008	u\$s	4.085.000	Ago-2009	SGR	15	Soja, maiz y girasol.	Buenos Aires, Córdoba, Entre Ríos, Salta Formosa, San Luis y Santa Fe.
Agro Finance III	Agropecuario	Oct-2008	u\$s	10.816.925	Ago-2009	SGR	35	Insumos.	Buenos Aires, Córdoba, Entre Ríos y Santa Fe.
Multipyme VII	Agropecuario	Nov-2008	u\$s	3.461.000	Nov-2009	SGR	23	Soja, maiz y girasol.	Buenos Aires, Córdoba, Salta, San Luis, Santa Fe y Entre Ríos.
Aval Rural IX	Agropecuario	Nov-2008	u\$s	5.489.000	Sep-2009	SGR	43	Maiz y soja.	Buenos Aires, Córdoba, Entre Ríos, La Pampa, Salta, San Luis y Santa Fe.
Multipyme VIII	Agropecuario	Dic-2008	u\$s	2.125.000	Nov-2009	SGR	13	Soja y maíz	Buenos Aires, Córdoba, Salta, Santa Fe, Entre Ríos y Santiago del Estero.
Don Mario V	Agropecuario	Dic-2008	\$	17.006.479	Jul-2009	SGR	45	Semillas.	Buenos Aires, Córdoba, Santa Fe, Capital Federal y Chaco.
Agro Alianza I	Agropecuario	Ene-2009	u\$s	2.325.000	Sep-2009	SGR	24	Soja, maiz y girasol.	Buenos Aires, Córdoba, Santa Fe y Entre Ríos.
Agro Finance 4	Agropecuario	Feb-2009	u\$s	5.532.112	Ago-2009	SGR	22	Insumos y productos agroquímicos.	Buenos Aires, Tucumán, La Pampa y Santa Fe.
La Agropecuaria 1	Agropecuario	Feb-2009	u\$s	1.500.000	Ago-2009		2	Soja, trigo, cebada, colza, maiz, girasol, sorgo y soja de segunda.	Buenos Aires.
Cantidad de emisiones	3	Cantidad de pymes	48	Total emitido en \$	32.523.567	Total emitido en U\$S	9.357.112		

Individuales

Denominación	Sector	Fecha de colocación	Monto Colocado	Vto.	Garantía
Meroli X	Comercial	Feb-08	\$ 10.480.063	Ago-11	-
Bonesi XVIII	Comercial	Feb-08	\$ 27.419.164	Feb-11	-
Otero VII	Comercial	Mar-08	\$ 11.288.248	Mar-11	-
Granar I	Comercial	Mar-08	u\$s 1.870.000	Feb-09	SGR
Rizzibono III	Comercial	Abr-08	\$ 9.360.197	Mar-10	-
Musibono VI	Comercial	Abr-08	\$ 6.793.302	May-11	-
Lombabono III	Comercial	Abr-08	\$ 6.403.516	Mar-11	-
Bonesi XIX	Comercial	May-08	\$ 31.711.240	Jun-11	-
Dulcor I	Industrial y Comercial	Jun-08	\$ 12.000.000	Feb-10	-
Otero VIII	Comercial	Jul-08	\$ 11.004.957	Jul-11	-
Rizzibono IV	Comercial	Ago-08	\$ 6.572.610	Jul-10	-
Meroli XI	Comercial	Sep-08	\$ 13.670.839	Sep-11	-
Inverfilm I	Otros	Sep-08	\$ 8.740.360	Ene-10	-
Bonesi XX	Comercial	Sep-08	\$ 33.561.718	Ago-11	-
Musibono VII	Comercial	Nov-08	\$ 9.865.059	Jul-11	-
Bonesi XXI	Comercial	Dic-08	\$ 30.133.137	Nov-11	-
Lombabono IV	Comercial	Dic-08	\$ 12.576.456	Jun-11	-
Meroli XII	Comercial	Dic-08	\$ 10.708.612	Ene-12	-
Granar II	Comercial	Dic-08	u\$s 3.840.000	Dic-09	SGR
Euroamericana I	Comercial	Dic-08	\$ 4.711.502	Jun-11	-
Rizzibono 5	Comercial	Ene-09	\$ 6.773.908	Nov-10	-
Otero 9	Comercial	Ene-09	\$ 18.664.685	Nov-11	-
Meroli 13	Comercial	Feb-09	\$ 7.546.764	Sep-11	-
Bonesi 22	Comercial	Feb-09	\$ 18.721.654	Jul-11	-
Stoller 2	Industrial y Comercial	Abr-09	u\$s 2.112.963	Oct-09	-
Rizzibono 6	Comercial	Jun-09	\$ 3.898.922	Jul-10	-
Cantidad de emisiones	6	Total emitido en \$	63.390.089	Total emitido en U\$S	17.961.775

Desarrollo Comercial y Pymes

Contacto: GABRIELA GORINI
pymes@bcba.sba.com.ar
 54.11.4316-7126
www.bcba.sba.com.ar

Se autoriza la reproducción en forma total o parcial del contenido del presente reporte citando la fuente.