

CHEQUES DE PAGO DIFERIDO EN LA BCBA

Evolución semanal de las tasas ponderadas y la concentración de los montos por plazos, comparativo con la semana anterior.

Semana del 08 al 12 de julio de 2013

Concepto	Monto negociado en \$	Cantidad de cheques	Tasa anual ponderada		Promedio diario negociado
			1 - 180 días	181 - 360 días	
Sistema Avalado	62.692.571	1.350	13,75	14,76	
Sistema Patrocinado	670.677	19			
Total	63.363.248	1.369			15.840.812

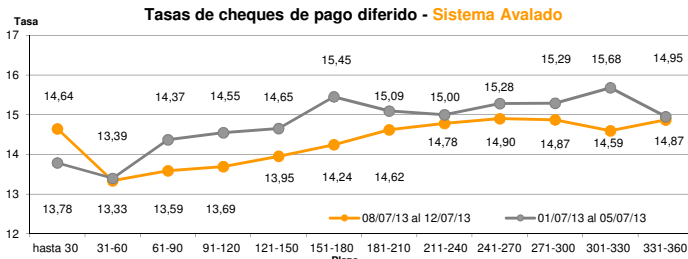
Ponderada por la concentración de los montos por plazos

Tasa de interés anual (ponderada por concentración de montos)	hasta 30	31-60	61-90	91-120	121-150	151-180	181-210	211-240	241-270	271-300	301-330	331-360
Sistema Avalado	14,64	13,33	13,59	13,69	13,95	14,24	14,62	14,78	14,90	14,87	14,59	14,87
Sistema Patrocinado	17,00	19,54	23,00	23,00	23,00							

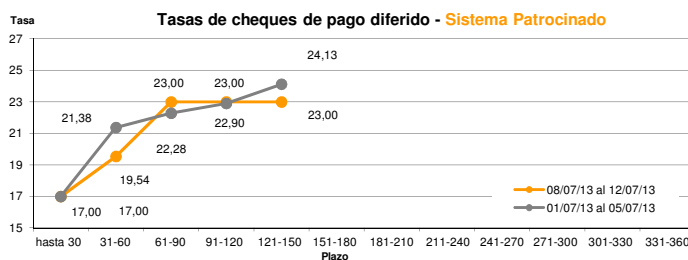
Cantidad y montos de cheques	hasta 30	31-60	61-90	91-120	121-150	151-180	181-210	211-240	241-270	271-300	301-330	331-360
Sistema Avalado	142	361	172	144	132	61	65	37	53	54	64	65
	2.880.275	8.934.075	6.437.323	7.868.996	5.740.067	3.245.773	3.733.673	1.889.180	2.461.508	4.316.888	6.734.552	8.450.260
Sistema Patrocinado	1	4	2	9	3							
	9.738	79.487	33.699	418.939	128.814							

* Datos en base a los valores nominales de la negociación primaria de los cheques de pago diferido. Son excluidos de la estadística los cheques renegociados.

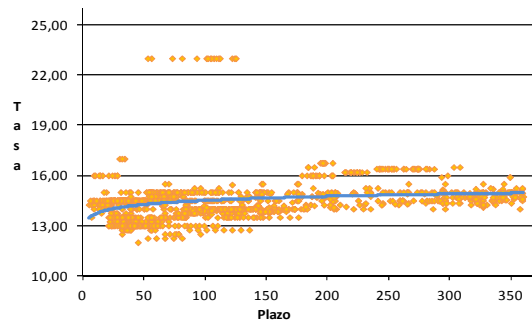
Fuente: Desarrollo Comercial y PyMEs de la BCBA



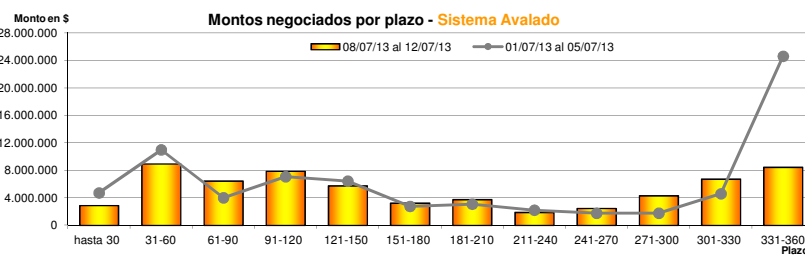
Fuente: Desarrollo Comercial y PyMEs de la BCBA



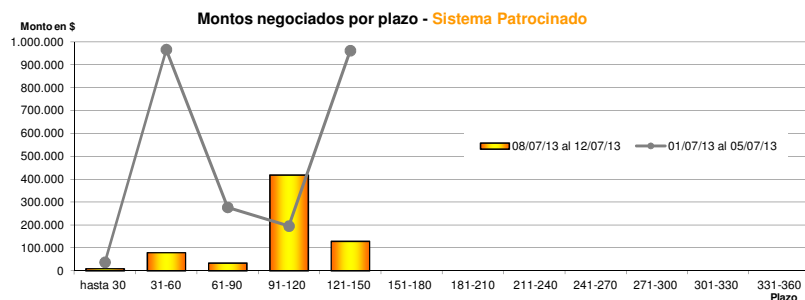
Fuente: Desarrollo Comercial y PyMEs de la BCBA

Tasas de cheques de pago diferido


Fuente: Desarrollo Comercial y PyMEs de la BCBA



Fuente: Desarrollo Comercial y PyMEs de la BCBA



Fuente: Desarrollo Comercial y PyMEs de la BCBA