

CHEQUES DE PAGO DIFERIDO EN LA BCBA

Evolución semanal de tasas ponderadas y concentración de montos por plazos, comparativo con la semana anterior.

Semana del 11 al 15 de mayo de 2009

	Monto negociado en \$	Cantidad de cheques	Tasa ponderada según plazo en días	
			1 - 180 días	181 - 360 días
Sistema Avalado	17.110.355	469	15,90	19,48
Sistema Patrocinado	279.901	8		
Total	17.390.256	477		

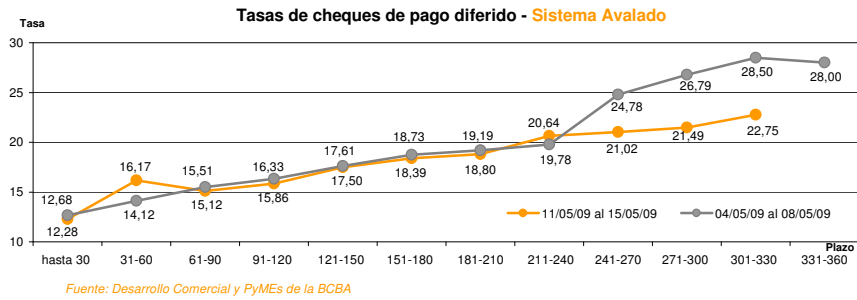
Ponderada por concentración de montos por plazos

Tasa de interés anual (Ponderada por concentración de montos)	hasta 30	31-60	61-90	91-120	121-150	151-180	181-210	211-240	241-270	271-300	301-330	331-360
Sistema Avalado	12,28	16,17	15,12	15,86	17,50	18,39	18,80	20,64	21,02	21,49	22,75	
Sistema Patrocinado		25,06	34,24									

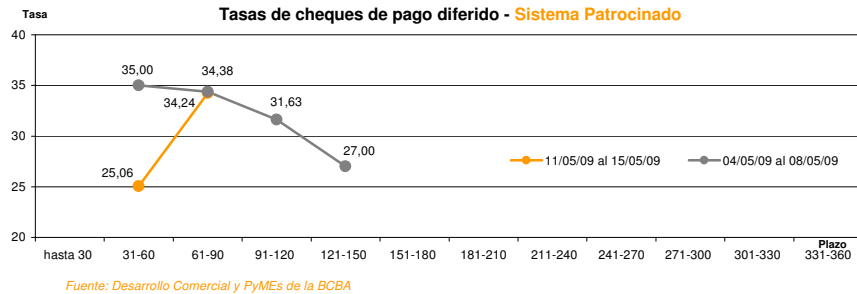
Cantidad y Montos de Cheques	hasta 30	31-60	61-90	91-120	121-150	151-180	181-210	211-240	241-270	271-300	301-330	331-360
Sistema Avalado	50	169	91	75	36	27	10	4	5	1	1	
	1.441.510	9.577.906	1.877.940	1.151.513	1.043.520	1.009.595	674.000	192.414	121.957	10.000	10.000	
Sistema Patrocinado		3	5									
		100.596	179.305									

*Datos en base a valores nominales de la negociación primaria de cheques de pago diferido. Son excluidos de la estadística los cheques renegociados.

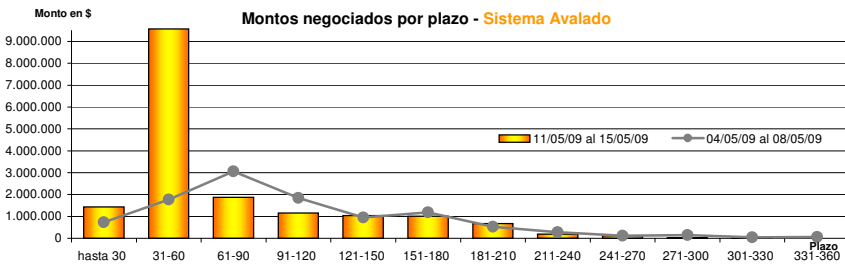
Fuente: Desarrollo Comercial y PyMEs de la BCBA



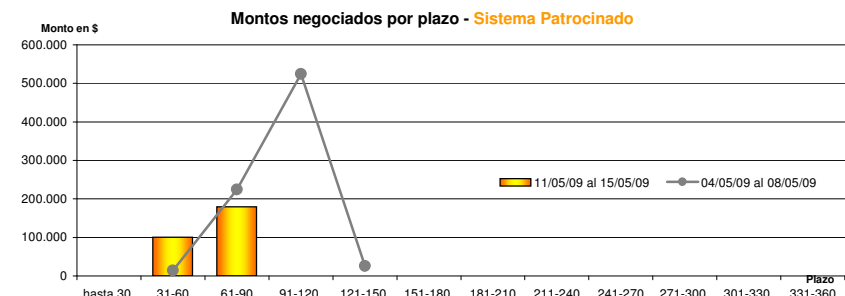
Fuente: Desarrollo Comercial y PyMEs de la BCBA



Fuente: Desarrollo Comercial y PyMEs de la BCBA



Fuente: Desarrollo Comercial y PyMEs de la BCBA



Fuente: Desarrollo Comercial y PyMEs de la BCBA