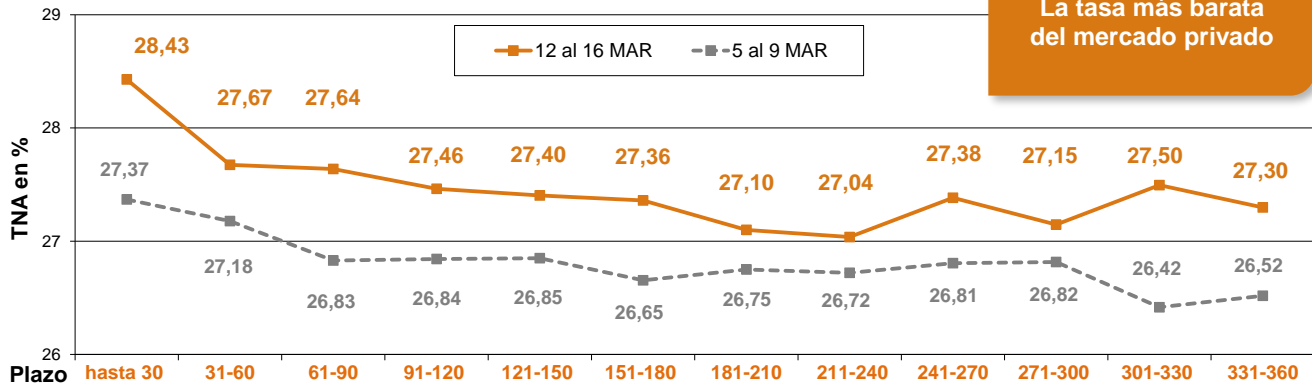


# PyMEs Reporte Semanal

Negociación de Cheques de Pago Diferido

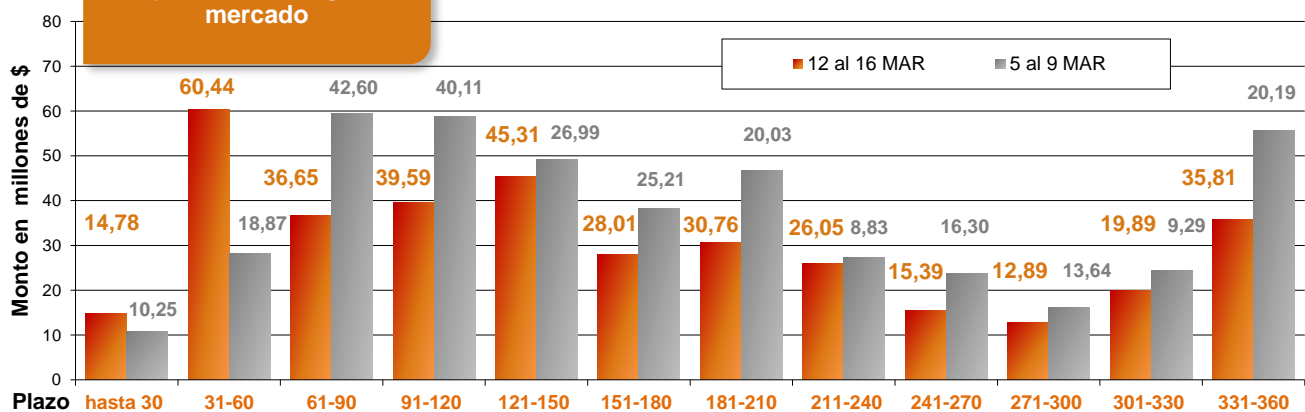
## CHEQUES AVALADOS

### Tasas (T.N.A.) ponderadas por monto

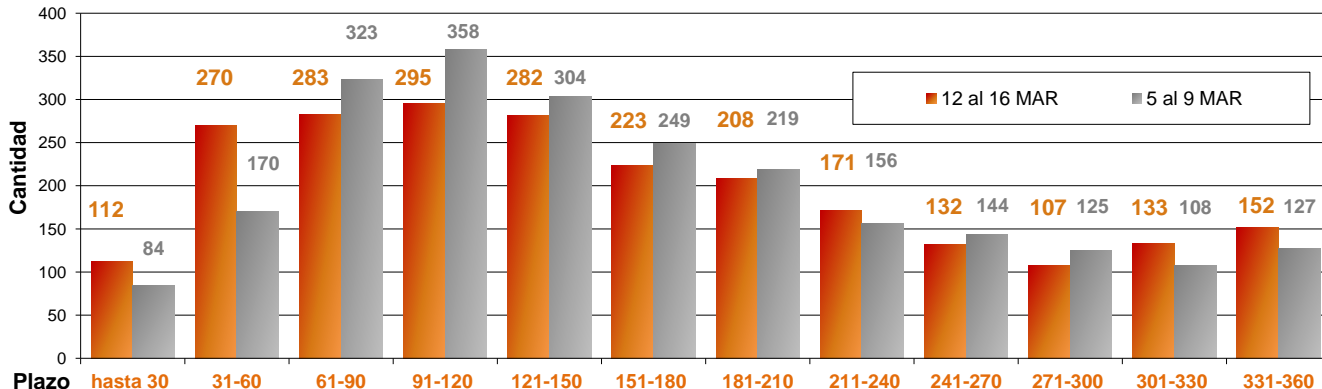


**Los plazos más largos del mercado**

### Volúmenes negociados por plazo



### Cantidad de cheques negociados por plazo



Fuente: Desarrollo Comercial y PyMEs de la BCBA

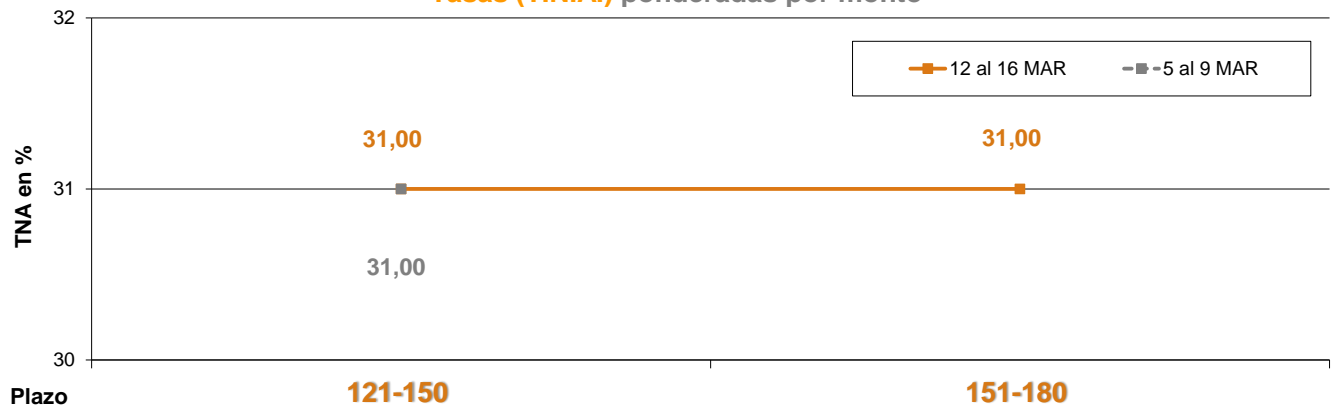
\* Datos en base a los valores nominales de la negociación primaria de los cheques de pago diferido. Son excluidos de la estadística los cheques renegociados.

## PyMEs Reporte Semanal

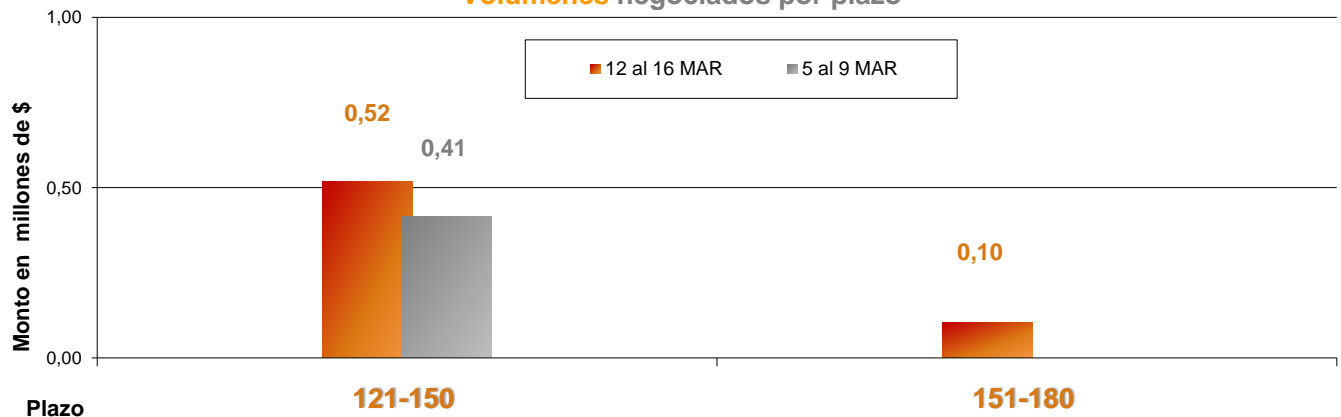
### Negociación de Cheques de Pago Diferido

#### CHEQUES PATROCINADOS

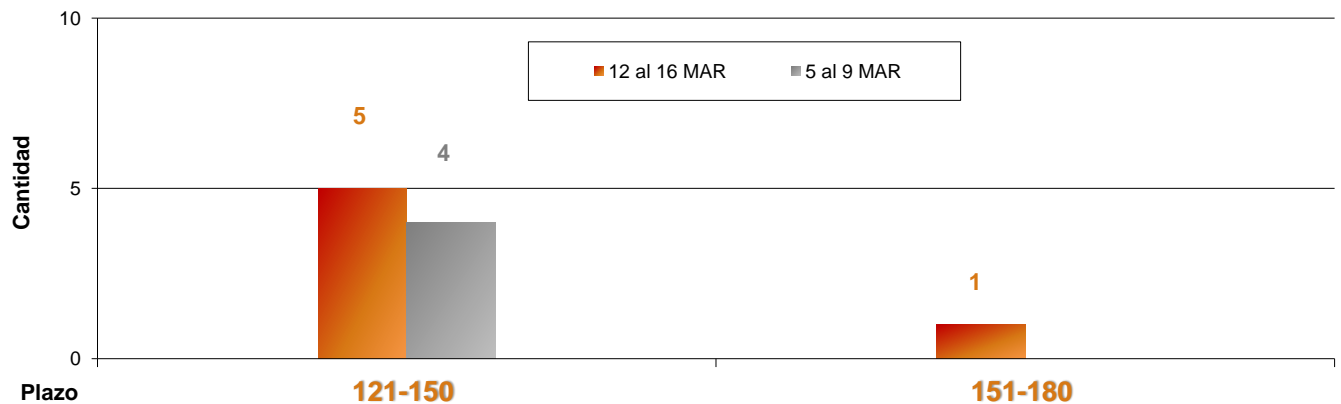
##### Tasas (T.N.A.) ponderadas por monto



##### Volúmenes negociados por plazo



##### Cantidad de cheques negociados por plazo



Fuente: Desarrollo Comercial y PyMEs de la BCBA

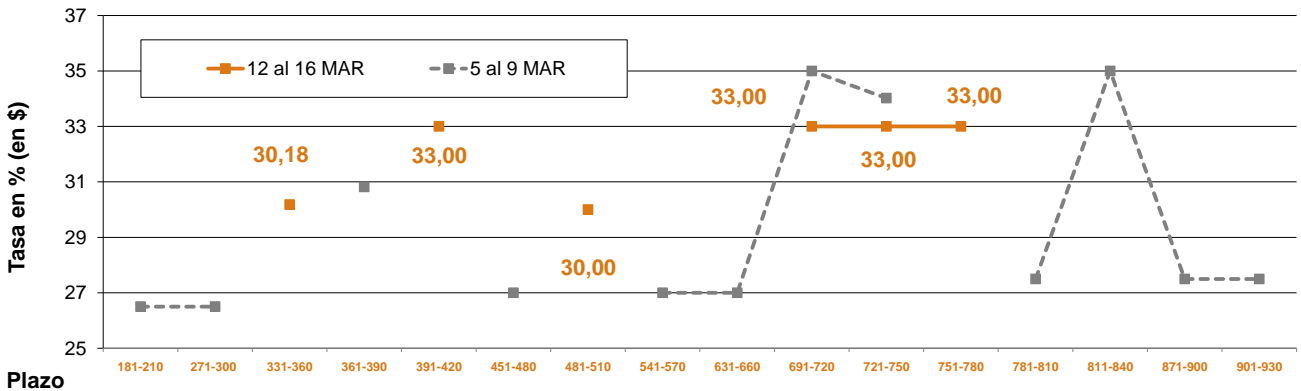
\* Datos en base a los valores nominales de la negociación primaria de los cheques de pago diferido. Son excluidos de la estadística los cheques renegociados.

## PyMEs Reporte Semanal

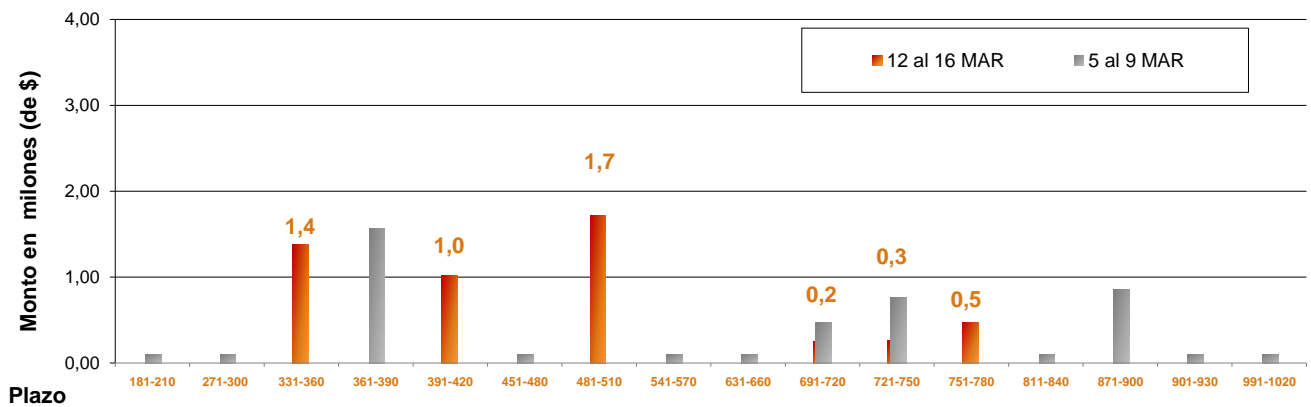
### Negociación de Pagares

#### PAGARES (en Pesos)

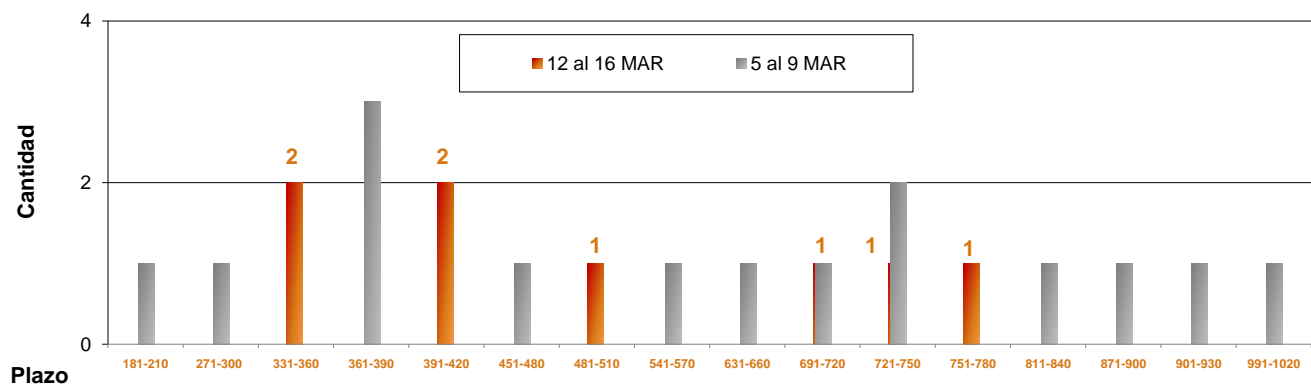
##### Tasas (T.N.A.) ponderadas por monto



##### Volúmenes negociados por plazo



##### Cantidad de pagarés negociados por plazo



Fuente: Desarrollo Comercial y PyMEs de la BCBA

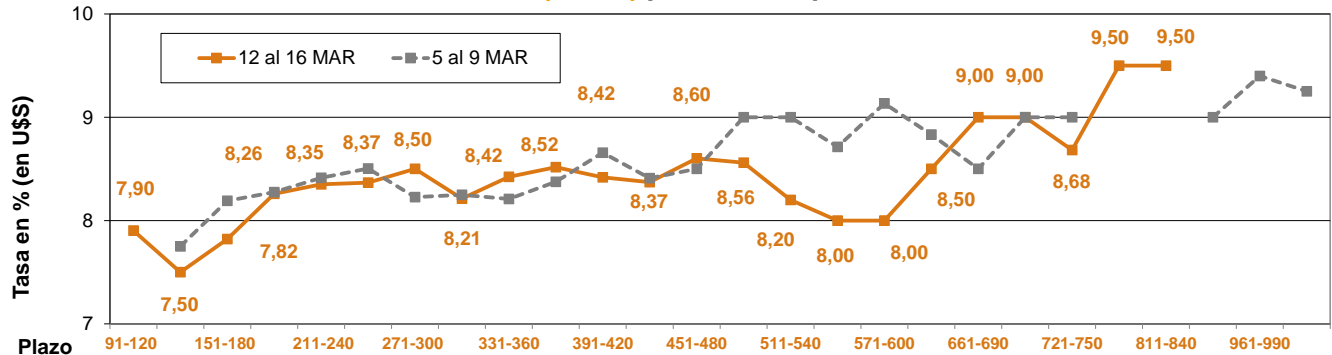
\* Datos en base a los valores nominales de la negociación primaria de los pagarés. Son excluidos de la estadística los pagarés renegociados.

## PyMEs Reporte Semanal

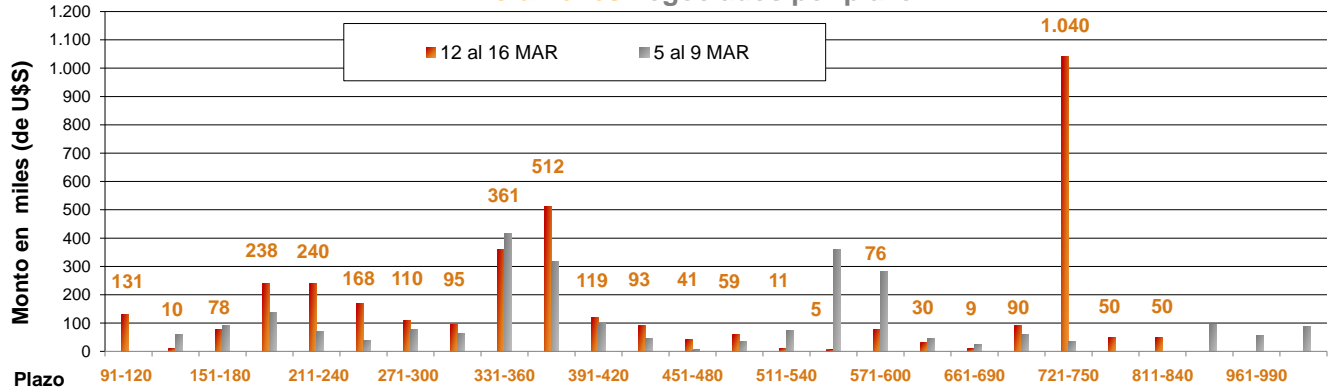
### Negociación de Pagares

#### PAGARES (en Dólares)

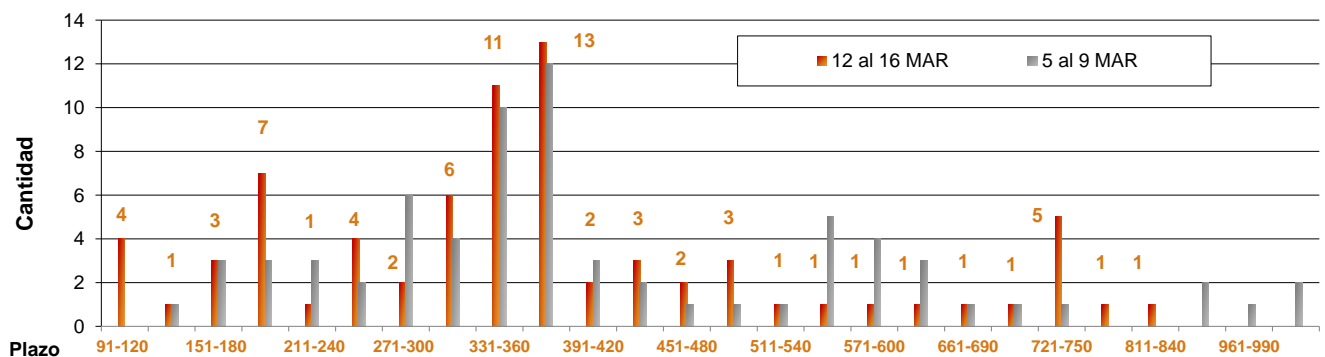
##### Tasas (T.N.A.) ponderadas por monto



##### Volúmenes negociados por plazo



##### Cantidad de pagarés negociados por plazo



Fuente: Desarrollo Comercial y PyMEs de la BCBA

\* Datos en base a los valores nominales de la negociación primaria de los pagarés. Son excluidos de la estadística los pagarés renegociados.